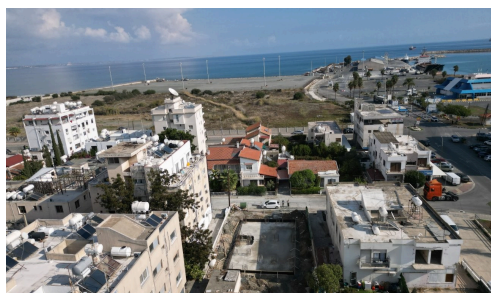


#21494



Двухкомнатная квартира, расположенная в районе порта Ларнаки

€395,000 +НДС

 Larnaca Town, Larnaca

Объявление о продаже двухкомнатной квартиры, расположенной на первом этаже.

Этот новый жилой проект идеально расположен в портовом районе Ларнаки, одном из самых перспективных и быстро развивающихся районов города. Комплекс находится рядом с двумя крупнейшими инфраструктурными проектами, когда-либо реализованными на Кипре — реновацией марины и порта Ларнаки, а также инновационным проектом Land of Tomorrow. Это уникальная возможность инвестировать в

Спальни

 2

Ванные комнаты

 2

Общая площадь

 82 m²

Рейтинг энергоэффективности

 A

