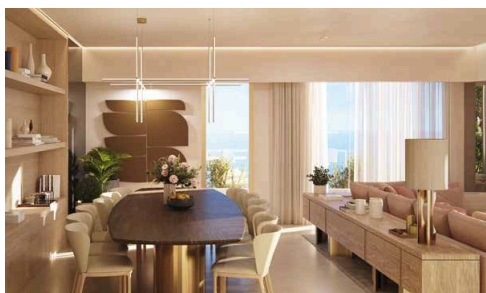


#21890



Благоустроенные двухуровневые апартаменты с 4 спальнями у пляжа с бассейном и собственным выходом к морю в районе Потамос Гермасойя

€5,239,435 +НДС

 Potamos Germasogeia, Limassol

Продается просторная квартира в процессе строительства в престижном районе Потамос Гермасойя. Эта впечатляющая квартира на первом этаже предлагает 356 м² современной жилой площади, спроектированной для комфорта и стиля. В квартире четыре просторные спальни и четыре элегантные

Спальни

 4

Ванные комнаты

 4

Общая площадь

 356 м²

Рейтинг энергоэффективности

 A+

